



Sua**kai**

ESPECTÁCULOS

WWW.SUAKAI.COM

A man wearing a black top hat and a dark shirt is shown in profile, playing a double bass. The scene is dimly lit, with a soft light source from the left highlighting the man's face and the instrument. The background is a dark, textured wall.

Sua  ai
*On the
Rocks*



FICHA ARTÍSTICA

Dirección: **Suakai**

Dirección Escénica: **Cruz Noguera**

Dirección Musical: **Claudia Osés**
Iván Carmona

Diseño de iluminación: **Carlos Solano**

Vestuario: **Ilazki Martirena**

Fotografía: **Abel Castro Fotografía Creativa**
Daniel Fernández

Animación: **Rodamos Films**

Diseño gráfico: **Ander Carmona**

Voz: **Selva Barón**

Violín: **Claudia Osés**

Violonchelo: **Iván Carmona**

Guitarra: **Yeray Carmona**

Bajo y Contrabajo: **Íñigo Goldaracena**

Batería y Percusión: **Josu Erviti**

Ingeniero de Sonido: **Sergio Vidaurre**

Ingeniero de Iluminación: **Carlos Solano**

On the Rocks, un espectáculo elegante e íntimo

Detalles. Sin duda son los detalles la piedra angular del espectáculo de *On the Rocks*. Detalles en todos los aspectos. La **calidad** de los músicos, la **fina escenografía**, los temas elegidos, la delicadeza en cada luz o imagen... La perfecta **sincronía** entre audiovisuales y luces o las sutiles **experiencias olfativas** brindarán la oportunidad de vivir un concierto desde un punto de vista totalmente diferente, pasando a formar parte de un **espectáculo único**.

Desde antes de comenzar la función, el público se verá inmerso en el universo *On the Rocks*, donde podrán experimentar cómo la **música** tiene el **poder** de cambiar distintas situaciones de la vida cotidiana. Ambientado en una amplia y fría ciudad, los **músicos** y sus instrumentos serán los **protagonistas** de **pequeñas historias**, transformando diferentes realidades en momentos íntimos y cercanos, emotivos, nostálgicos o enérgicos, dando forma poco a poco, de manera sutil, a un **espectáculo sin duda apasionante**.

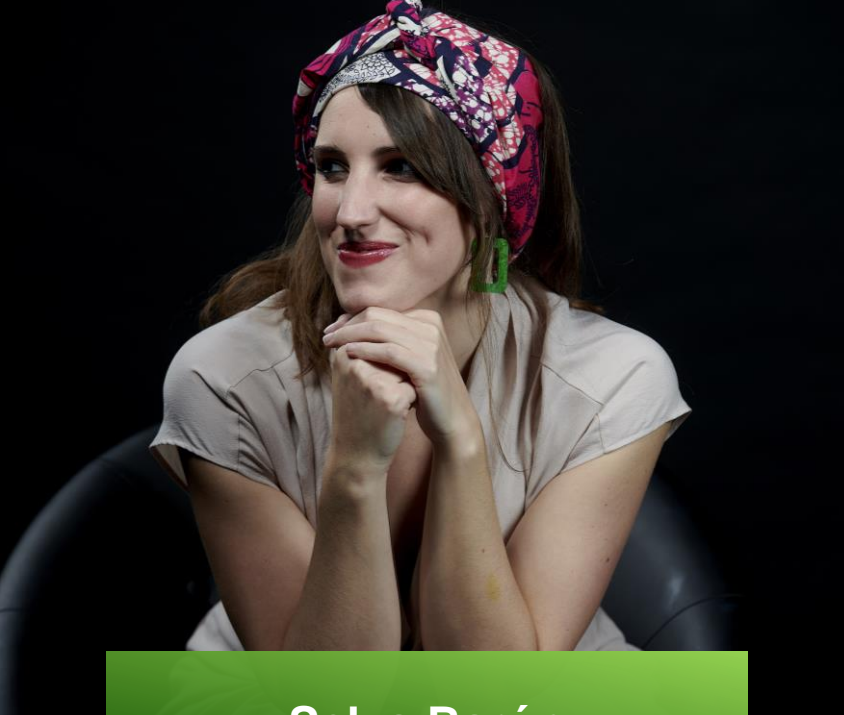


GUIÓN, ARGUMENTO, MÚSICA...

Ambientada en los diferentes escenarios de esta gran **ciudad**, el público podrá presenciar **cuatro historias breves**, con sus personajes protagonistas y sus distintos argumentos. La música acompañará esas historias como si de una **banda sonora** se tratase, mientras los artistas dan forma a los relatos con unos **movimientos escénicos** cuidadosamente detallados.

Todo ello apoyado con **proyecciones y luces** milimétricamente **sincronizadas**, **poesía**, voces en off, **aromas** y la ambientación exacta para que el público pase a formar parte, desde el primer momento, de la **magia** de *On the Rocks*.





Selva Barón

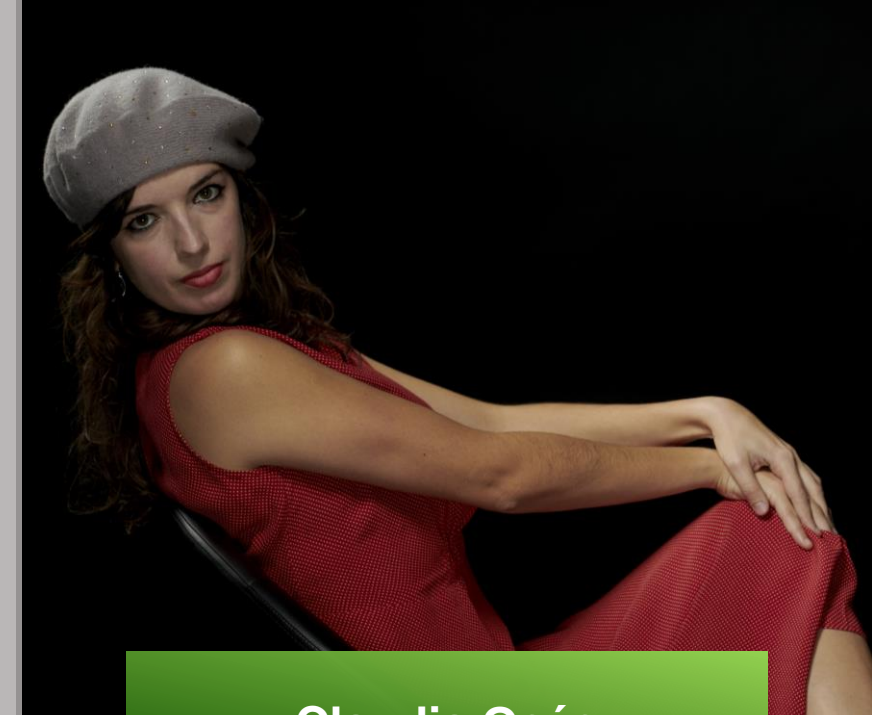
Especializada en blues, R&B, soul y pop-rock, ha trabajado con artistas de la talla de Sheila D. Wheat (James Brown), Tony Harnell (TNT, Skid Row), Huecco, El Drogas o Aurora Beltrán, y colaborado directamente con artistas como Luz Casal, Ara Malikian, Iván Ferreiro, Leiva...

Su larga trayectoria y su delicadeza a la hora de trabajar la convierten en un elemento esencial de *On the Rocks*. Desde 2018, colabora también en las labores de producción de Suakai.

Comienza sus estudios a temprana edad completando la carrera de violonchelo de la mano del prestigioso chelista Aldo Mata. Asimismo, recibe clases de profesores como Lucia Swartz, Roel Dieltiens, Asier Polo, Johnny Byers, Juan Ignacio Emme, Jaap ter Linden o Bruno Cocset.

Su extensa formación en el mundo clásico y su experiencia en otros tantos estilos le convierten en la mente creativa de Suakai, junto con Claudia Osés. Ambos, como codirectores y músicos, se encargan de la producción y la creación de los espectáculos.

Iván Carmona



Claudia Osés

Licenciada en el CSM del País Vasco "Musikene" en la especialidad de violín de la mano de Lorenz Nasturica, continuó su formación en el Conservatorio Liceu de Barcelona con la prestigiosa violinista Olga Aleshinsky. Ha actuado como solista y trabajado con artistas, orquestas y formaciones de distintos estilos, especializándose en flamenco, rock o folk, además de clásico.

Es una de las directoras de Suakai, junto con Iván Carmona y se encarga de la producción y la creación de los diferentes espectáculos que Suakai ofrece.

Bajista y acordeonista, ha actuado y grabado con artistas de la talla de Juan Manuel Cañizares, Revolver, Malú, Miguel Bosé o Seguridad Social, entre muchos otros. Actualmente trabaja junto con Manolo García en sus últimos discos y giras.

Además de bajista y contrabajista, tiene gran experiencia como arreglista y productor, en diferentes campos. Su versatilidad y amplia experiencia le convierten en otro de los pilares básicos de Suakai.

Íñigo Goldaracena



Josu Erviti

Desarrolla sus estudios de la mano del prestigioso batería David Barcos y comienza a trabajar en diferentes agrupaciones, entre las que destacan Iseo o Txarrena (El Drogas). Compagina su faceta de batería con la de productor y técnico en su estudio de grabación Drum Groove Studio, por el que han pasado grupos como Xabi San Sebastián o Iseo, además de Suakai.

En 2018 se embarca junto con Suakai en el reto de grabar 3 discos en 3 meses, producción que lleva a cabo con éxito, más allá de su labor de músico en *On the Rocks*.

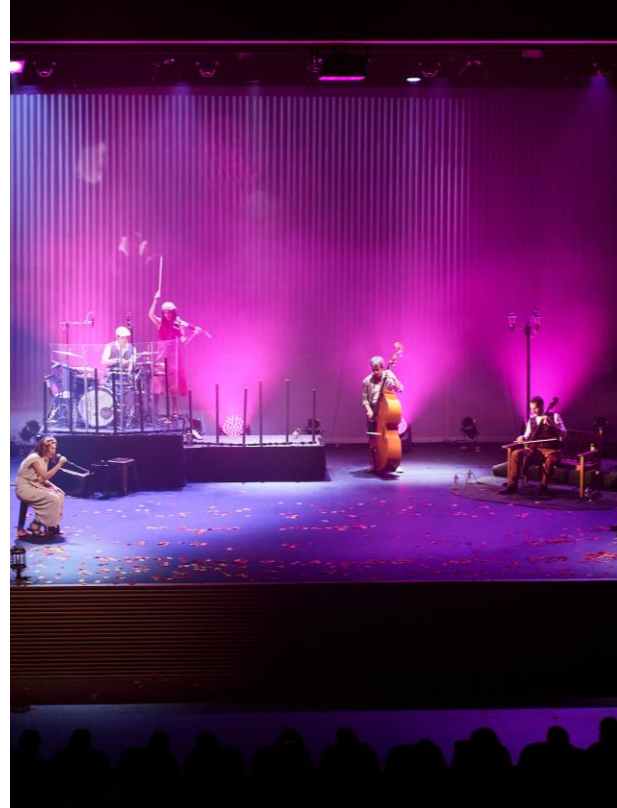
Guitarrista y percusionista, comienza sus estudios desde muy pequeño formándose en el Conservatorio Profesional de Música Pablo Sarasate, en la especialidad de guitarra clásica. Combina esta formación clásica con diversos cursos de percusión, especializándose en la música brasileña y africana.

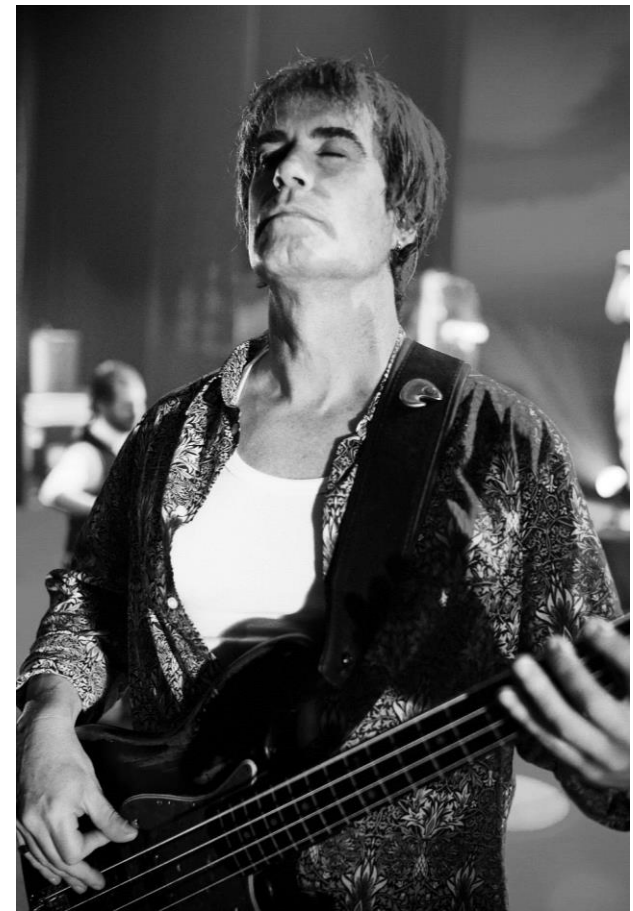
Además de guitarrista en *On the Rocks*, dirige la sección de percusión en SuaKai EléKtrico y trabaja en diferentes eventos de Suakai, con agrupaciones de pequeño formato.

Yeray Carmona









RIDER TÉCNICO

SONIDO

- El equipo de sonido deberá estar en perfecto estado de funcionamiento, debidamente ajustado y capaz de tener una cobertura completa y coherente en todo el recinto, incluido el front fill en caso de ser necesario.
- 1x Mesa de mezclas de al menos 24 canales de entrada y 16 envíos auxiliares (APORTADO POR SUAKAI).
- Microfonía detallada en lista de canales (APORTADO POR SUAKAI).
- Sistemas inalámbricos para instrumentos (APORTADO POR SUAKAI).
- Sistema In ears estéreo, con sus correspondientes antenas, booster y auriculares (APORTADO POR SUAKAI).
- 1x Manguera analógica de 32/8 con los metros suficientes para conectar control y escenario.
- 4x D.I.
- 4x Side Fill biamplificados.
- Cableado y pies de micro necesarios. Estos deberán estar completos y en buen estado, todos ellos de color negro.
- 1x punto de interkom en escenario, y 1x punto de interkom en control, con comunicación entre ellos.

AUDIOVISUALES

- Es necesario un ciclorama, y un Videoprojector Laser de 10.000 Lum Lente 0.8, con cableado suficiente para llegar desde el control (donde se ubicara el PC) hasta el proyector.

ILUMINACIÓN

- Consola de control de iluminación Hog 4 (APORTADO POR SUAKAI).
- 4x Robin Tarrantula (modo2) (APORTADO POR SUAKAI).
- 4x Robin LEDWash 600 (modo3) (APORTADO POR SUAKAI).
- 4x Robin Pointe (modo1) (APORTADO POR SUAKAI).
- 1x Source 4 750 10° (APORTADO POR SUAKAI) .
- 17x PC 1Kw, con palas.
- 8x Recorte 25/50 Zoom, con portagobo.
- 18x PAR 64 CP61.
- 48ch dimmer.
- 6x Estructura de calle de al menos 1,5 m.
- 1x Farola 3 lámparas 60w , 1x farol de suelo 60w y 10x Lámpara Carbon 40w (APORTADO POR SUAKAI).

VARIOS

- 1x Hazzer (APORTADO POR SUAKAI).
- 1x Máquina de humo (chorro) (APORTADO POR SUAKAI).
- 2x Nebulizador de aromas (APORTADO POR SUAKAI).
- 1x Polipasto eléctrico 500 W (APORTADO POR SUAKAI).
- 1x técnico (auxiliar) de sonido y 1x técnico (auxiliar) de luces.
- Agua (en montaje y actuación).
- 2x camerinos.

LISTADO CANALES

| CANAL | INSTRUMENTO | MICRO | PIE DE MICRO | INSERT |
|-------|----------------|-----------------|--------------|-----------|
| 1 | BD | B52 | Pequeño | Compresor |
| 2 | SN UP | SM 57 | Pequeño | |
| 3 | SN DOWN | SM 57 | Pequeño | |
| 4 | HH | AKG 451 | Pequeño | |
| 5 | TOM 1 | Sennheiser 904 | Pinza | |
| 6 | TOM 2 | Sennheiser 904 | Pinza | |
| 7 | OH L | AKG 414 | Grande | |
| 8 | OH R | AKG 414 | Grande | |
| 9 | PAD | DI BSS | | Compresor |
| 10 | BASS | Inal | | Compresor |
| 11 | CONTRABAJO | DI BSS | | Compresor |
| 12 | ACÚSTICA | Inal | | Compresor |
| 13 | CHELO AC | DPA 4099 (inal) | Pinza Chelo | |
| 14 | CHELO EL | DI BSS | | |
| 15 | VIOLIN AC | DPA 4099 (inal) | Pinza Violin | |
| 16 | VIOLIN EL | DI BSS | | |
| 17 | VOZ PRINCIPAL | 58 (inal) | Grande | Compresor |
| 18 | VOZ PRESENT. | 58 | Grande | |
| 19 | TC (Time code) | DI BSS | | |
| 20 | Ipod L | | | |
| 21 | Ipod R | | | |
| 22 | Click | | | |
| 23 | Talkback FOH | 58 | | |
| 24 | | | | |

SALIDAS

| | | |
|----|-----------|------|
| 1 | In Ear 1L | PRE |
| 2 | In Ear 1R | PRE |
| 3 | In Ear 2L | PRE |
| 4 | In Ear 2R | PRE |
| 5 | In Ear 3L | PRE |
| 6 | In Ear 3R | PRE |
| 7 | In Ear 4L | PRE |
| 8 | In Ear 4R | PRE |
| 9 | In Ear 5L | PRE |
| 10 | In Ear 5R | PRE |
| 11 | SF L | PRE |
| 12 | SF R | PRE |
| 13 | | |
| 14 | | |
| 15 | PA L | POST |
| 16 | PA R | POST |



Información

info@suakai.com

(+34) 722 145 323 / 649 337 072



Contratación

vicbon@grupoweare.com

(+34) 609 905 804 / 974 473 515



Redes Sociales



¡PONTE EN CONTACTO CON NOSOTROS!

Sua**k**ai