

MIERCOLES

EL MUSICAL



LIBRETO ESCRITO Y DIRIGIDO POR:
MELA SERVENT

COMPOSICIÓN MUSICAL POR:
CARLOS F. BRAVO



DOSSIER

TEATROS y AUDITORIOS

UNA PRODUCCIÓN DE LA FACTORIA TEATRO MUSICAL

DESCRIPCIÓN DEL MUSICAL

MIÉRCOLES EL MUSICAL

El musical "Miércoles" es una obra teatral llena de energía, humor y un toque oscuro. Basado en la serie creada por Tim BURTON, el musical nos sumerge en el extravagante mundo de esta peculiar niña que todos conocemos, mientras lidian con los desafíos de ser diferentes en una sociedad "normal".

La trama se centra en Miércoles Addams, la hija adolescente de Morticia y Gómez Addams, cuando deciden cambiarla al místico NEVERMORE Academy, allí conoce a increíbles amigos con dotes un poco peculiares y se da cuenta de que hay más como ella. Poco a poco van ocurriendo misterios que tendrá que resolver, una extraña criatura empieza a atacar a alumnos del Instituto tendrán que llegar al final del misterio para saber quien esta detrás.

El musical destaca por su ingenioso guion y su mezcla de humor negro y elementos góticos. Las canciones y coreografías son vibrantes y llenas de energía, con números musicales que varían desde rock melódico hasta explosivos números grupales de danza urbana. Además, la escenografía y el vestuario reflejan perfectamente la estética sombría y extravagante de los uniformes de Nevermore, con decorados que evocan la mansión gótica y vestimentas en tonos oscuros y llamativos.

A través de canciones y diálogos, "Miércoles" explora temas universales como el amor, la aceptación, la importancia de la familia y la lucha por mantener la individualidad en un mundo que busca la conformidad. Los personajes son carismáticos y tienen momentos emocionales que los hacen más profundos y humanos, generando empatía y conexión con el público.

En resumen, el musical "Miércoles" es una experiencia teatral divertida y emocionante, que combina el humor, el amor y la singularidad de Miercoles Adamms en una historia



CONTRATACIÓN
FACTORIA TEATRO MUSICAL SL
Tlf: 690291097
produccion@lafactoriamusicales.com

PRODUCCIÓN DEL MUSICAL

DECORADOS

Los decorados y attrezzo creados exclusivamente para este musical se basa en dos ambientes con cambios rápidos entre uno y otro, al ser uno de ellos colgante no es necesario realizar un blackout para la realización de dicho cambio, logrando con esto una visual rápida y cómoda para no demorar absolutamente nada durante la función.

El decorado principal hemos creado y ambientado la Academia NEVERMORE con un estilo deforme, donde se desarrollará la mayor parte de la historia, dispone de unos ventrales blancos que son iluminados con unos focos leds para la iluminación desde atrás, creando diferentes ambientes, truenos en función se va desarrollando la obra.

Para el segundo cambio de decorado hemos creado una cristalera como la que veis en la imagen de al lado que va colgada en una de las varas y en función de la obra pues se ira subiendo y ocultando en el puente según valla transcurriendo la obra. También tendrá dos escritorios con todos los detalles



VESTUARIOS

Los vestuarios utilizados para el musical son los uniformes de NEVERMORE ACADEMY confeccionados y cosidos por una reconocida costurera de Málaga.

Dispone de diferentes uniformes y vestuarios ya que son dos colores el rosa y el lila según el grupo de estudiantes.

Miercoles lleva su uniforme especial ya que no quiere colores por los que siempre es negro y gris, con un cambio de vestuario para la fiesta de graduación y para el baile dispone de un vestido especial para la fiesta.

También disponemos de un corpóreo que va se manipulado para dar vida al monstruo.

NÚMEROS MUSICALES

Todas las canciones van a ser creadas exclusivamente para el musical, el estilo escogido va ser rock melódico como RENT o Next To Normal pero con toques de miedo.

Aparte de números musicales vamos a realizar unos estadios anímicos con tres canciones de Danza Urbana vibrante y energética para subir a otro nivel el musical.

Todo por supuesto coreografiado con estilo y diversión.

Una producción modesta y humilde pero con un despliegue técnico y visual que será sin duda una un musical aclamado y disfrutado por el publico adolescente y familiar.

RIDER TÉCNICO

RIDER TÉCNICO de SONIDO

NECESIDADES TÉCNICAS DE ILUMINACIÓN - EQUIPO EN GIRA POR LA COMPAÑÍA

Espacios escénicos y de estructura

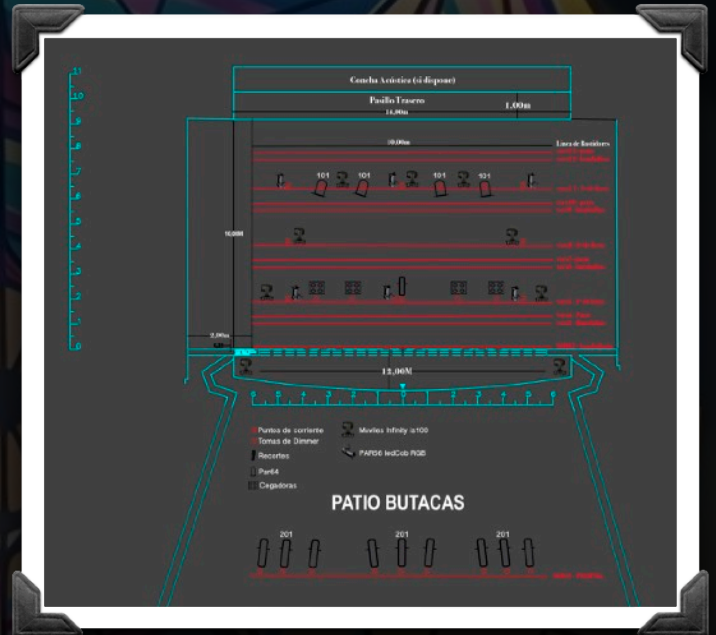
- 3x Varas o truss electrificadas en el escenario
- 1x Vara o truss frontal en la sala
- 1x Electrificación necesaria (mangeras multipar, circuitos a dimmer, pach-panel, cuadro eléctrico a 380wattios).

REGULACIÓN Y CONTROL

- 60x Canales de dimmer digitales 2,5kw - 1x Consola Avolite Pearl o similar. (En gira)

PROYECTORES

- 9x recortes etc 150/300 para frontales
- 6 Focos par led 100w (En gira)
- 4x par64 1kw con lámpara cp60 (no5)
- 9x Cabezas móviles Showtec infinity i100 (En gira)
- 1x Máquina HAZER CO2 mdg Antari atmosphere (En gira)
- 2x Máquinas geiser martín (En gira)



Listado de sistemas de audio: 1.1.

Equipo P.A.:

Estos pueden ser tanto volados (Line array) como estacados por encima de 2 metros de altura y que nunca se encuentre dentro del proscenio. Estos equipos tienen que tener la suficiente potencia como para poder cubrir completamente el recinto.

- 8x Sistemas inalámbricos SENNHEISER G3 con Lavaliers MKE2 a2 (Equipo en Gira)
- 2 Micros inalámbricos de MANO tipo SENNHEISER EW500 o SHURE UHT-R

Aportar por el teatro

Sistemas que solemos trabajar son:

- Nexo: Geo m6, Geo m10, Geo T, Geo D, Geo Alpha. ———— Subs: LS18.
- D&B: Serie J, Serie V, Serie Y, Serie xA. ———— Subs: VGSub, 18S Sub.
- L' Acoustics: Serie Arcs, Serie K (Kiva II, Kara, Karai) ———— Subs: SB18.
- Meyer: Lina, Melodie, Lina. ———— Subs:USW-1P, 750 LFC.
- D.A.S: Sistema Aero, Aero 2, Variant. ———— Subs:LX-118A, Variant 18A.
- JBL: Serie VTX A- JBL: Serie VTX A ———— Subs: VTX SUBS
- Adamson: Metrix, Spektrix. ———— Subs:Metrix Sub, Spektrix Sub.

1.2. Sistema de monitores:

Necesitamos 4 unidades de monitores ya sean autoamplificados o pasivos. Biampificados repartidos en dos envíos a modo de sidefield con un tripode, nunca como cuñas, la colocación de estos será dos más pegados al proscenio y los otros dos a la altura de la 3a pata aproximadamente. Estos deben ser colocados uno en frente de otro. Sería necesario que estén ya colocados y patcheados al envío 1 y 2 antes de nuestra llegada.

Sistemas que solemos trabajar:

Nexo PS15, Meyer UPJ y UPA, Turbosound NUQ 152, Adamson M12 y M15, D&B MAX2 y M4, L'Acoustics X12 y X15.

CONTRATACIÓN Y MANAGEMENT



LAFACTORIA
PRODUCCIONES
Y TEATRO MUSICAL

ADRIAN SILVANO
Producción y desarrollo

EMAIL
produccion@lafactoriamusicales.com

TELÉFONO
690 29 10 97

TEATROS
Teatro Carrión - Teatro Flumen
Teatro LaLatina, Teatro Bellas Artes, Teatro
L'Allianza Poblenou
entre otros
Madrid

LIBRETO ESCRITO Y DIRIGIDO POR:
MELA SERVENT

COMPOSICIÓN MUSICAL POR:
CARLOS F. BRAVO

