

¡Gran estreno en España! ¡Gira 2022/23!

THE CABARET

¡El musical!

CHICAGO

Life

GUIÓN ORIGINAL... TOMÁS FERRANDO

DIRECCIÓN... PEDRO POMARES

COREÓGRAFO... IVÁN MIGUEL ARIAS

CON LAS MEJORES CANCIONES DE | CABARET | CHICAGO | LALALAND Y BURLESQUE
¡VOCES EN DIRECTO, ESPECTACULARES COREOGRAFÍAS, SENSUALIDAD Y DIVERSIÓN!

La Cía de Teatro Musical de España



DATOS PRINCIPALES

Título “CHICAGO Life”.

Compañía CTME (Compañía de Teatro Musical de España).

Duración 120 minutos.

Edad recomendada Mayores de 16 años.

Timing Necesarias 4 horas antes de la apertura de puertas para la descarga, montaje y prueba de sonido; y 1:30h para el desmontaje y carga una vez finalizada la actuación.

CHICAGO *Life*

EL MUSICAL

El famoso club “The Magic Dwarf” de Chicago se viste de gala para recibir la emisión en directo del programa más famoso de la radio del momento: “La Ciudad de las Estrellas”. Todo un acontecimiento para este **célebre local que tiene los días contados** y está condenado a convertirse en un supermercado...



CHICAGO *Life*

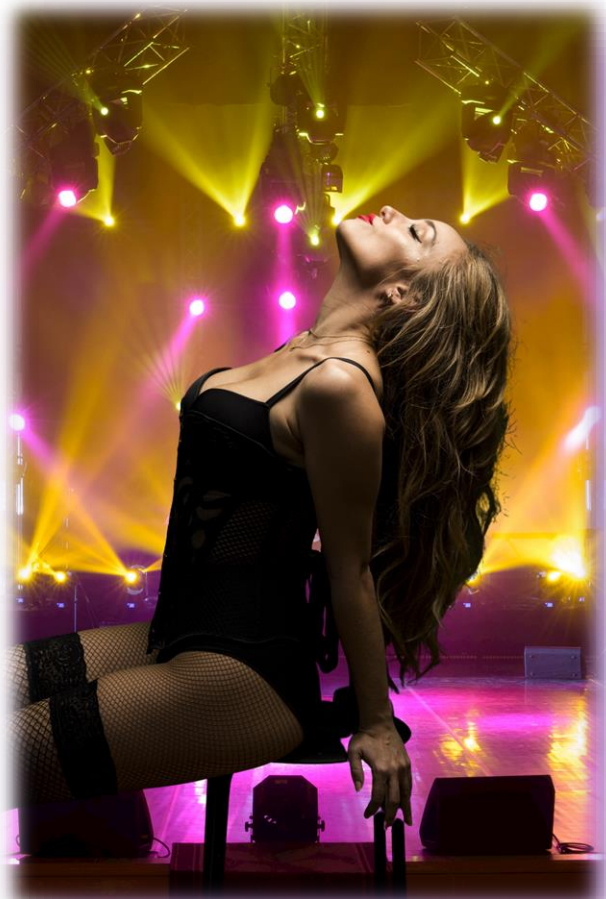
EL MUSICAL

El conocido presentador, locutor e influencer, Tony Zucko, retransmitirá en directo el quinto aniversario de este programa, en el que participarán todos los artistas del club, entre los que se encuentran Daisy Green, Roxie y Ernest White, el dueño del local.

El encuentro entre Tony y Daisy y la noticia del inminente cierre de “The Magic Dwarf”, hará que todo cambie y se desate una trama vibrante y apasionante...

Una noche mágica en la que todo puede suceder al son de las mejores canciones de Chicago, Cabaret, La La Land y Burlesque.

¡Cuando el sol de pone, CHICAGO despierta!





Un show con una apasionante guión original, grandes voces en directo, espectaculares coreografías y las mejores canciones de CHICAGO, BURLESQUE, LA LA LAND y CABARET.

Un musical que te hará formar parte de la historia del mítico local en el que ni la monotonía ni el inconformismo tiene cabida y donde el amor y la amistad te harán sentir y vibrar...

¡Un gran espectáculo lleno de magia, sensualidad y música!





LA COMPAÑÍA

La prestigiosa **Compañía de Teatro Musical y Artes Escénicas (CTME)** que lleva a cabo esta representación, está especializada en Teatro Musical y es referente nacional de este Género Teatral y la autora de grandes éxitos como “¡Recuérdame! El Musical de COCO ORIGINAL”, ya visto por más de 400.000 espectadores.

La Compañía fue fundada en 1998 por míticos artistas del Teatro Musical Español, entre los que cabe destacar a su actual director e intérprete Pedro Pomares que, aparte de protagonizar y dirigir grandes musicales, ha prestado su voz en el doblaje en español de películas de animación de Estados Unidos en España como, por ejemplo, “EL PRÍNCIPE DE EGIPTO”, “HÉRCULES”, “DUMBO”, “MULÁN”...

Durante más de 23 años, la Compañía ha llevado, con enorme éxito, por la geografía nacional, musicales, eventos y tributos únicos y exclusivos; así como adaptaciones y originales shows para grandes y pequeños, haciendo las delicias de cientos de miles de espectadores y familias, a través de este Género integral que es el Teatro Musical.



RIDER TÉCNICO

ESCENARIO

Interior (teatros, auditorios...): 12m de boca x 10m de fondo, libres de obstáculos.

Exterior: 16m de boca x 12m de fondo, libres de obstáculos. A 1350m del suelo, como mínimo, con faldón negro, barandillas lateral y trasera, y escaleras. Se precisa luz para el desmontaje.

ESTRUCTURAS

Interior: Según plano de varas.

Exterior: Ground support de 12x6 a 7m de altura. Tarimas.

ELECTRICIDAD

- 1 toma de corriente trifásica con Cetac de 63 A-5 polos (3 F-N-T) para consumo de 45.000W.
- 1 toma de corriente ubicada en la parte trasera del escenario.

TÉCNICO DE SONIDO: Aportado por el promotor.



RIDER TÉCNICO

SONIDO

- 18.000 W de sonido Line Array X-treme Froneld Electrovoice ZX
- 1 Mesa de sonido Yamaha 01V96
- 1 Ecualizador BSS
- 1 Manguera de señal 30m 16+4
- 2 Sideeld Electrovoice X-Tour TX-2152
- 2 Monitores Electrovoice ZX-3
- 6 Sistemas inalámbricas de Petaca Sennheiser EW500 G2, con antenas cardioides
- 7 Diademas Sennheiser HPS-4
- 1 Set de cableado correspondiente

ILUMINACIÓN

- 12 Cabezas móviles BEAM R5
- 11 Cabeza móviles Wash Led Full Color 36x10W
- 8 Par Led Full Color 4



RIDER TÉCNICO

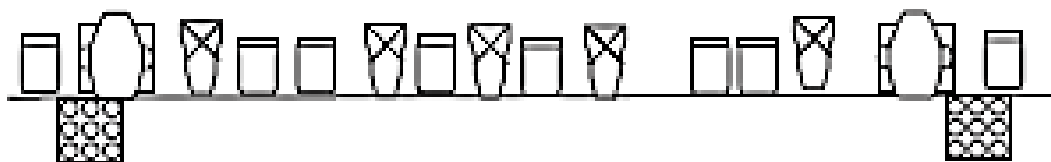
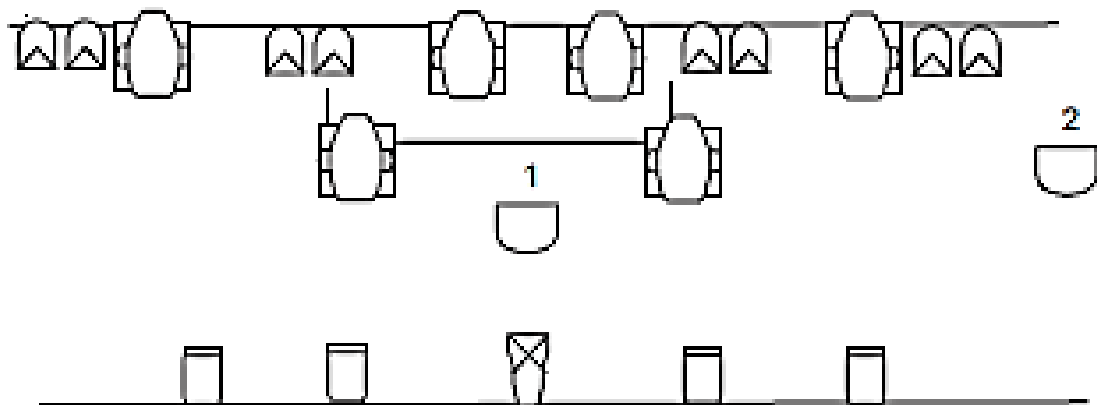
VIDEO

- 1 Pantalla de Led Pich-10 SMD 5,76 x 19,92 m.
- 1 Interface por CAT6.
- 1 Portátil MAC Book Pro o similar.
- 1 Programa para lanzar pistas de video y sonido profesional.
- 1 Set de Cableado correspondiente.

OTROS

- Aparcamiento (junto a zona de carga y descarga) para furgón de carga de 3500 kg y furgoneta de 9 plazas.
- Agua mineral.

PLANO DE LUCES



CHICAGO LIFE - CTME



BSW Cabeza móvil



PC con palas



PAR LEDS



Recorte 25/50



Cegadora

2



Máquina de humo HAZER

1



Máquina de humo

--- LONA PROPIA DE LA COMPAÑÍA



volmusicevents@gmail.com



629 87 63 54

Víctor Orodea



685 59 83 50

Victoria Fernández

SÍGUENOS

Nuestras redes sociales

